

FILZWOLLE UNI

Anleitung

Gestrickter Adventkranz mit Zopf

Qualität:

Filzwolle (Fa. Gründl), 100 % Schurwolle
50 g ca. 50 m

Größe: Durchmesser ca. 40 cm

Verbrauch:

ca. 300 g Filzwolle uni
2 halbe Styroporringe,
Durchmesser 35 cm (diese werden mit Styroporkleber
zu einem vollen Ring zusammen geklebt)

Nadelstärke:

8,0 – 9,0 und eine Zopfmusternadel

Muster:

kraus rechts: Hinreihe und Rückreihe rechte Maschen

Zopf über 15 Maschen: siehe Strickschrift
gezeichnet sind nur die Hinreihen, in den Rückreihen
die Maschen stricken wie sie erscheinen

1. – 12. Reihe stets wiederholen

Maschenprobe (glatt rechts):

11 M x 16 R = 10 cm x 10 cm

Anleitung:

39 Maschen anschlagen und in folgender Einteilung
stricken:

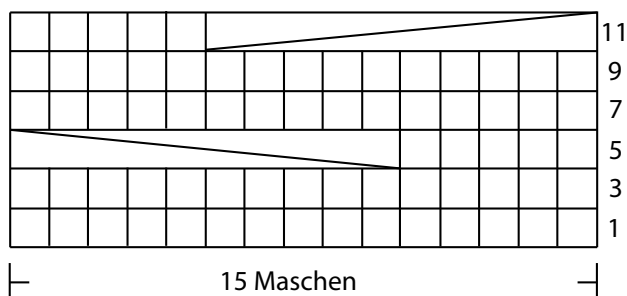
1 Randmasche, 11 Maschen kraus rechts, 15 Maschen
Zopf, 11 Maschen kraus rechts, 1 Randmasche.

In ca. 96 cm Gesamthöhe (= 188 Reihen) mit einer
2. oder 8. Zopfmusterreihe enden. Dann die Maschen
gerade abketten.

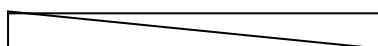
Fertigstellung:

Anschlagkante und Abkettrand mit einer Naht möglichst
flach schließen und den Strickring um den Styroporring
legen und die Längskanten an der Ringinnenseite mit
Matratzenstichen schließen, dabei die Naht etwas einhalten.
Mit einer Kordel über der Naht (Anschlag- und Abkettkante)
oder nach Belieben verzieren.

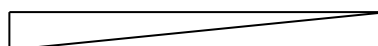
Strickschrift:



= 1 Masche rechts



= 10 Maschen nach links verkreuzen (= 5 Maschen auf eine
Hilfsnadel vor die Arbeit legen, 5 Maschen rechts stricken,
dann die Maschen der Hilfsnadel rechts stricken)



= 10 Maschen nach rechts verkreuzen (= 5 Maschen auf eine
Hilfsnadel hinter die Arbeit legen, 5 Maschen rechts stricken,
dann die Maschen der Hilfsnadel rechts stricken)

