


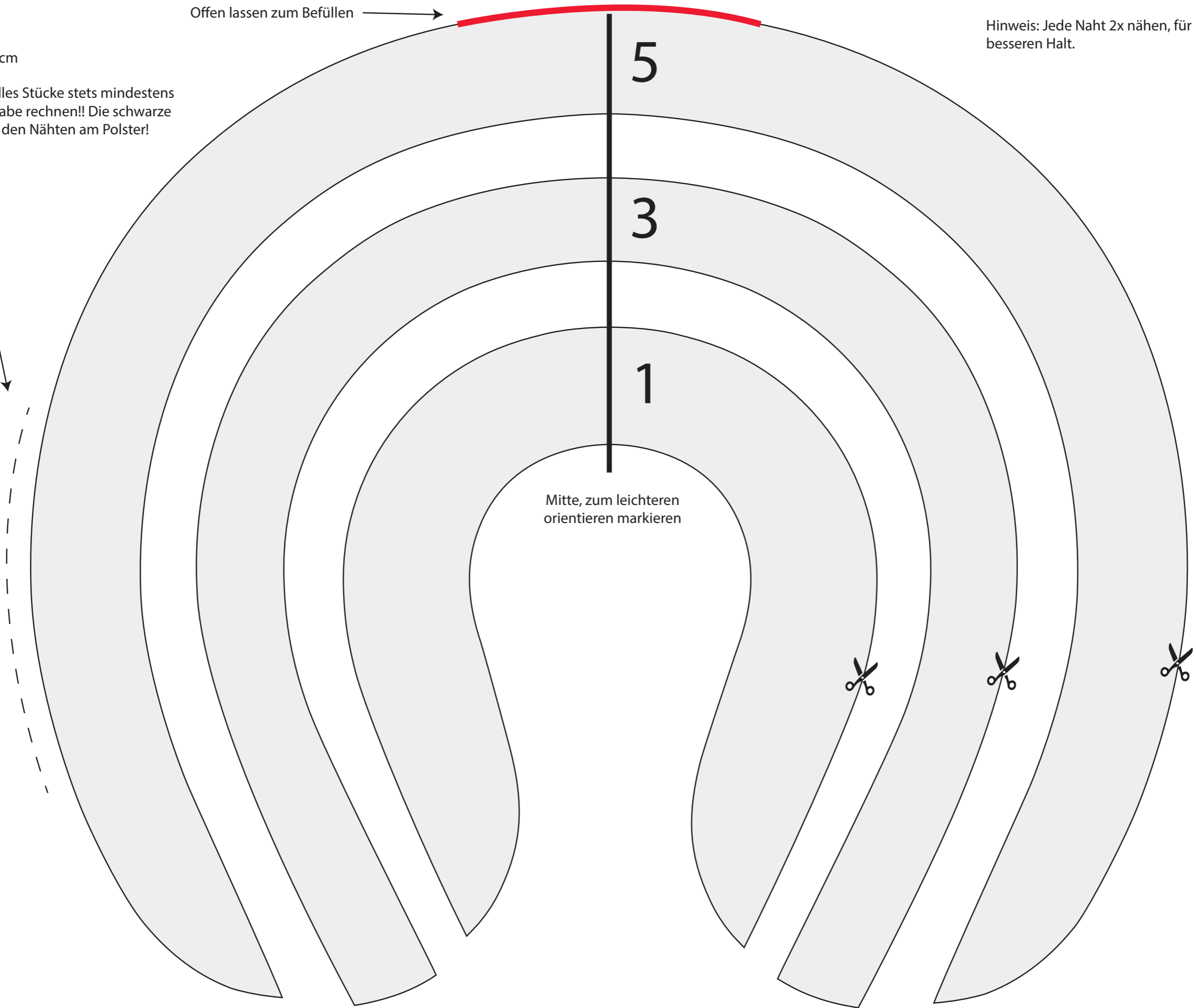
Vorlage Seite 1

Offen lassen zum Befüllen

Hinweis: Jede Naht 2x nähen, für
besseren Halt.

 ist 1 x 1 cm

Bitte rund um alles Stücke stets mindestens
0,5 cm Nahtzugabe rechnen!! Die schwarze
Linie entspricht den Nähten am Polster!

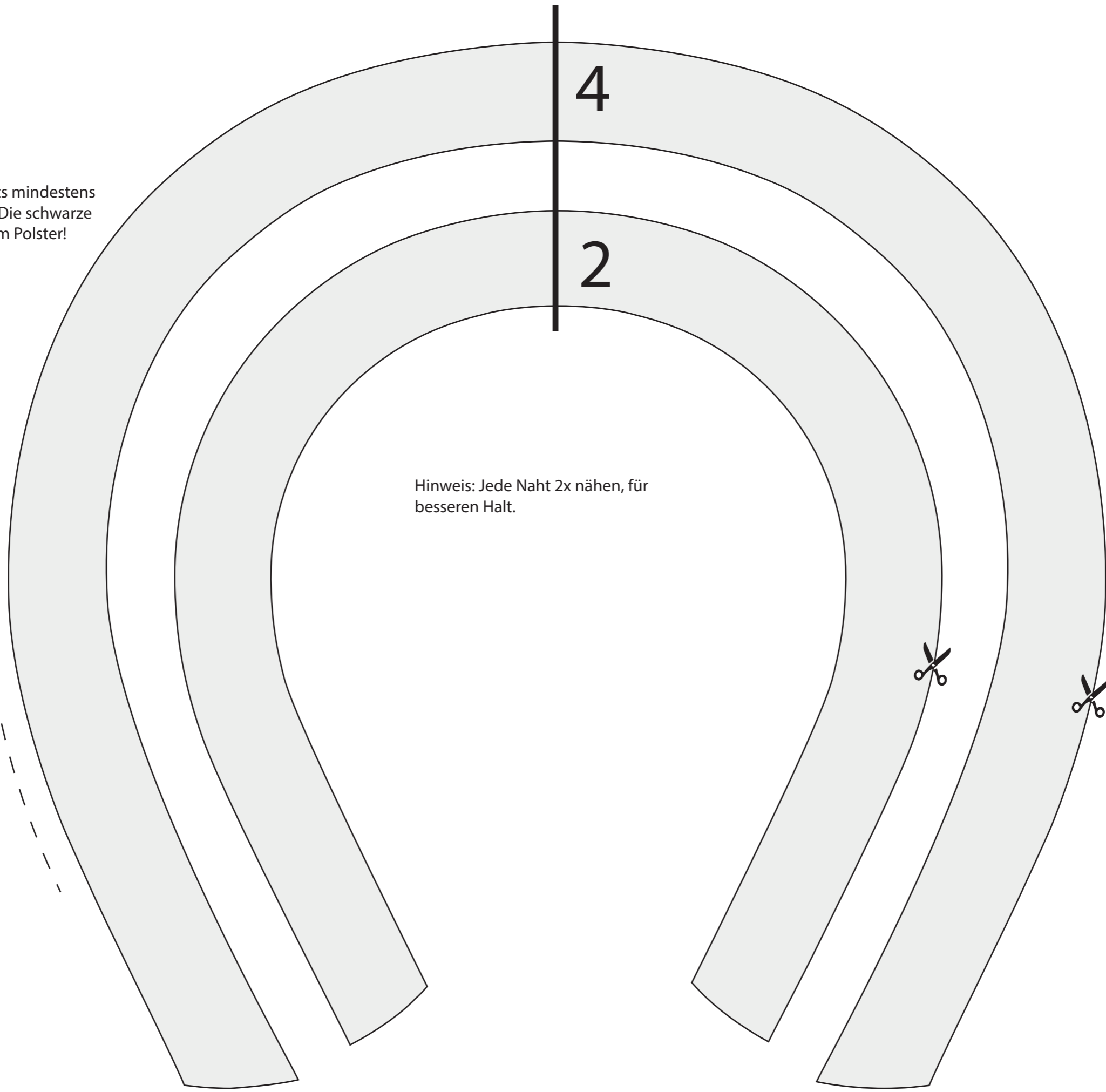


Mitte, zum leichteren
orientieren markieren

Vorlage Seite 2

 ist 1 x 1 cm

Bitte rund um alles Stücke stets mindestens
0,5 cm Nahtzugabe rechnen!! Die schwarze
Linie entspricht den Nähten am Polster!



Hinweis: Jede Naht 2x nähen, für
besseren Halt.