

# Funny uni

Kissenhülle gehäkelt



# Funny uni

Kissenhülle gehäkelt



## Qualität:

Funny uni (Gründl)

100 % Polyester

100 g / 120 m

**Größe:** 50 cm x 50 cm

## Verbrauch:

Kissen 1: ca. 500 g Fb. 07 (grau)

Kissen 2: ca. 500 g Fb. 05 (creme)

**Nadelstärke:** Häkelnadel 5,0 - 6,0

## Muster:

Kissen 1 (Gittermuster mit Reliefstb.):

Nach Häkelschrift 1 arbeiten. LM-Anschlag teilbar durch 2 + 1 LM + 2 WLM. Die Zahlen rechts außen bezeichnen die Hinr., die Zahlen links außen bezeichnen die Rückr.. Die 1. - 3. R 1 x arbeiten, dann die 2. - 3. R stets wdh..

Kissen 2 (Flechtmuster mit verkreuzten dopp. Stb.):

Nach Häkelschrift 2 arbeiten. LM-Anschlag teilbar durch 6 + 2 LM + 2 WLM. Die Zahlen rechts außen bezeichnen die Hinr. (= ungerade R), die Zahlen links außen bezeichnen die Rückr. (= gerade R). Die 1. - 3. R 1 x arbeiten, dann die 2. - 3. R stets wdh.. In den Hinr. von vorne, in den Rückr. von hinten in die übergangenen M einstecken.

## Maschenprobe:

Kissen 1 (Gittermuster): 10 M x 7 R = 10 cm x 10 cm

Kissen 2 (Flechtmuster): 12,5 M x 4,5 R = 10 cm x 10 cm

## Anleitung:

Kissen 1: 47 LM plus 2 WLM anschlagen und im Gittermuster nach Häkelschrift 1 arbeiten. In einer Gesamthöhe von 98 cm (= 69 R) enden. Die Kissenhülle 50 cm x 50 cm zusammenlegen und die Seitenkanten schließen. Die Unterkante ebenfalls schließen oder nach Belieben einen Reißverschluss einnähen.

Kissen 2: 62 LM plus 2 WLM anschlagen und im Flechtmuster nach Häkelschrift 2 arbeiten. In einer Gesamthöhe von 98 cm (= 44 R) enden. Die Kissenhülle 50 cm x 50 cm zusammenlegen und die Seitenkanten schließen, dabei die musterbedingten Löcher an den Seitenkanten mit zunähen, indem man neben den WLM bzw. den Stb. am Rand zusätzlich in die M daneben (= die verkreuzten dopp. Stb.) einsticht. Die Unterkante ebenfalls schließen oder nach Belieben einen Reißverschluss einnähen.

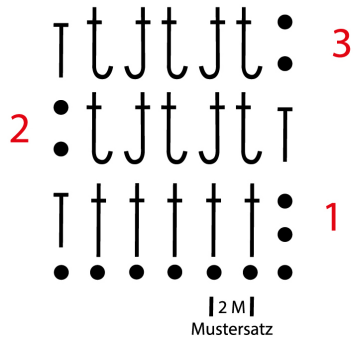
## Abkürzungen:

Fb. = Farbe(n) • Stb. = Stäbchen • dopp. Stb. = doppelte(s) Stäbchen • hStb. = halbe(s) Stäbchen • LM = Luftmasche(n) • R = Reihe(n) • Hinr. = Hinreihe(n) • Rückr. = Rückreihe(n) • M = Masche(n) • wdh. = wiederholen • WLM = Wendeluftmasche(n)

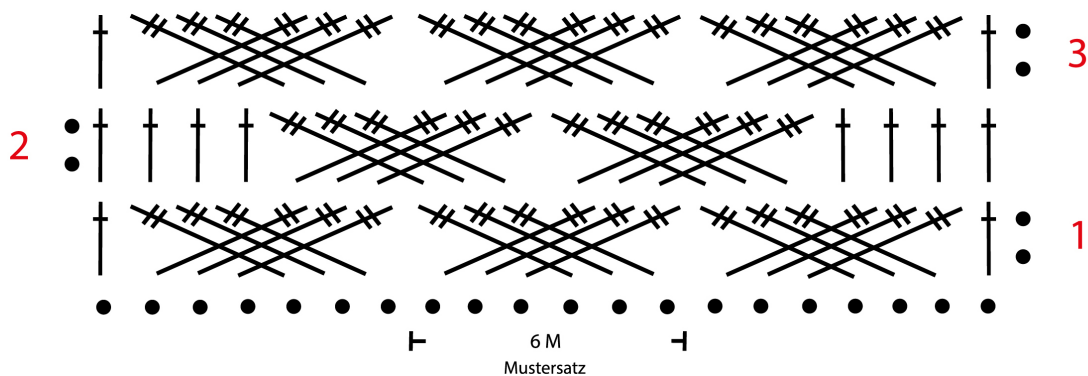
# Funny uni

## Kissenhülle gehäkelt

Häkelschrift 1 (Gittermuster):



Häkelschrift 2 (Flechtmuster):



- = 1 LM
- ┆ = 1 hStb.
- ┆ = 1 Stb.
- ┆ = dopp. Stb.
- t = 1 Reliefstb. von vorne  
(= von vorne nach hinten um das darunterliegende Stb. herum einstechen)
- J = 1 Reliefstb. von hinten  
(= von hinten nach vorne um das darunterliegende Stb. herum einstechen)